



LE SAVOIR-FAIRE ET LE SUR-MESURE
AU SERVICE DES COLLECTIVITÉS



MOT DE LA PRÉSIDENTE

“

Avec plus de 2 600 logements individuels et 5 450 appartements de toutes tailles répartis sur 77 communes du département, **Terres de Loire Habitat propose des solutions d'hébergement variées, s'adaptant aux besoins des locataires.** Nos solutions de logement sont étudiées pour proposer un loyer adapté dans un logement de qualité.

Nous avons aussi à cœur d'accompagner nos locataires présents et futurs grâce à nos 3 agences situées à Blois, Vendôme et Romorantin-Lanthenay, permettant ainsi **plus de proximité et de réactivité**, autant pour les habitants que pour les partenaires locaux.

”

Florence DOUCET,
Présidente de Terres de Loire Habitat
Vice-présidente du Conseil départemental
de Loir-et-Cher



Saint-Gervais-la-Forêt - Architecte : LAAAB By BDH

Seul établissement public de logement social en Loir-et-Cher, Terres de Loire Habitat conçoit des projets sur mesure pour les collectivités du territoire. Son ambition est de contribuer à créer des conditions de vie meilleures pour les habitants.

DES LOGEMENTS ADAPTÉS aux besoins de la population

Des constructions modernes et accessibles...

Terres de Loire Habitat construit plus de 50 logements par an, sur tout le Loir-et-Cher. **Les projets sont élaborés suivant les souhaits des collectivités et des habitants.** Chaque opération fait l'objet d'études de faisabilité technique, financière, urbaine et environnementale méticuleuses. Chaque nouvelle construction en maîtrise d'ouvrage directe répond à un cahier des charges précis, assurant **des logements intégrés à leur environnement, durables dans le temps et performants.** Les entreprises sont sélectionnées dans le respect des règles de la commande publique et le chantier est suivi par Terres de Loire Habitat de A à Z, de la détection de l'opportunité à la remise des clés aux locataires.

Terres de Loire Habitat développe par ailleurs **son offre de logements destinés aux personnes âgées et/ou**

handicapées. Ainsi, un certain nombre de logements neufs sont construits selon la Charte départementale pour la promotion d'habitat regroupé adapté aux personnes âgées ou en situation de handicap. Les logements répondant à cette charte assurent aux personnes à mobilité réduite des conditions de vie sécurisantes et respectueuses de leur mode de vie, tant par la conception des logements que par la nature des services et des commerces présents à proximité.





Réhabilitation à Romorantin-Lanthenay et à Contres

... et un patrimoine existant en constante évolution

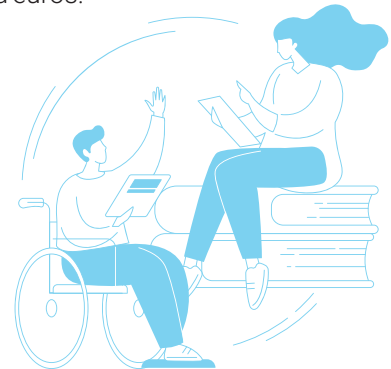
En parallèle de la construction neuve, **Terres de Loire Habitat investit massivement dans l'entretien et la réhabilitation de son patrimoine existant.** En moyenne, c'est plus de la moitié du montant des investissements de l'organisme qui est utilisée pour l'entretien courant et la rénovation des bâtiments.

Chaque programme de réhabilitation est présenté à la commune concernée. Une concertation avec les locataires et leurs représentants est systématiquement organisée pour répondre au mieux à leurs attentes.

Ces programmes permettent d'une part d'améliorer la qualité de vie des habitants, avec un confort thermique

amélioré, menant ainsi à des économies d'énergie et à un cadre de vie embelli. D'autre part, la restauration du patrimoine permet souvent de revaloriser certains quartiers ou encore les centres-bourgs.

Dans le cadre de la politique séniors de Terres de Loire Habitat, environ 60 logements par an font également l'objet de **travaux d'adaptation au vieillissement ou au handicap.** Ces travaux permettent le maintien à domicile des personnes âgées ou en situation de handicap, favorisant ainsi leur autonomie dans la vie de tous les jours. Ainsi, entre 2011 et 2023, ce sont 615 logements qui ont fait l'objet de travaux d'adaptation, pour un montant global de plus de 2 millions d'euros.





Maison de santé à Pontlevoy - Architecte : Sarl Arteia

UN PARTENAIRE LOCAL pour vos équipements collectifs

En parallèle de la construction de logements locatifs sociaux, **Terres de Loire Habitat assure également la maîtrise d'ouvrages structurants dans certaines communes, afin d'accompagner des projets de territoire.** Maisons de santé pluridisciplinaires ou pôles de santé, résidences autonomie, EPHAD, foyers-résidences sont autant de projets que Terres de Loire Habitat porte pour le compte de collectivités et d'associations.

Ancré dans le territoire, **au service des Loir-et-Chériens depuis 70 ans**, l'organisme a une parfaite connaissance des enjeux du département et de l'appui qu'il peut apporter aux élus locaux. Une conduite d'opération confiée à Terres de Loire Habitat garantit la maîtrise des coûts ainsi qu'un suivi de chantier par des équipes expertes de la construction.





Romorantin-Lanthenay - Architecte : Eric Daniel-Lacombe, Architecte DPLG

LES ATOUTS de Terres de Loire Habitat

Un accompagnement personnalisé de ses locataires, de la demande de logement à la remise des clés et durant toute la durée du bail. En cas de difficultés sociales ou financières, les conseillères sociales assurent un suivi en lien avec les partenaires sociaux.

Une équipe engagée, dont la moitié est présente sur le terrain au quotidien.

Une labélisation Quali'HLM® depuis 2020, qui garantit l'engagement de Terres de Loire Habitat envers la qualité de service offerte aux locataires.

Des loyers adaptés pour chaque logement, avec un loyer moyen de 362 € (hors aides au logement).

Une gestion efficace et professionnelle du patrimoine locatif avec un taux de vacance extrêmement bas sur l'ensemble du département (0,68 % en 2024) ainsi qu'un rythme constant d'investissement dans la construction et la réhabilitation du patrimoine.

CHIFFRES CLÉS 2024



8 094

logements et familiaux répartis sur
77 communes



25 millions

d'euros investis en 2024



155 millions

d'euros d'investissement prévus
entre 2024 et 2034



154

salarié(e)s, dont 45 % sur le terrain

Vous avez un projet ?

Vous pouvez nous en faire part dès maintenant en contactant le Service Développement de Terres de Loire Habitat :

Développement
Tél. 02 54 52 29 28
developpement@tdlh.fr

Terres de Loire Habitat
18 av. de l'Europe - 41000 Blois
terresdeloیرهabitat.fr